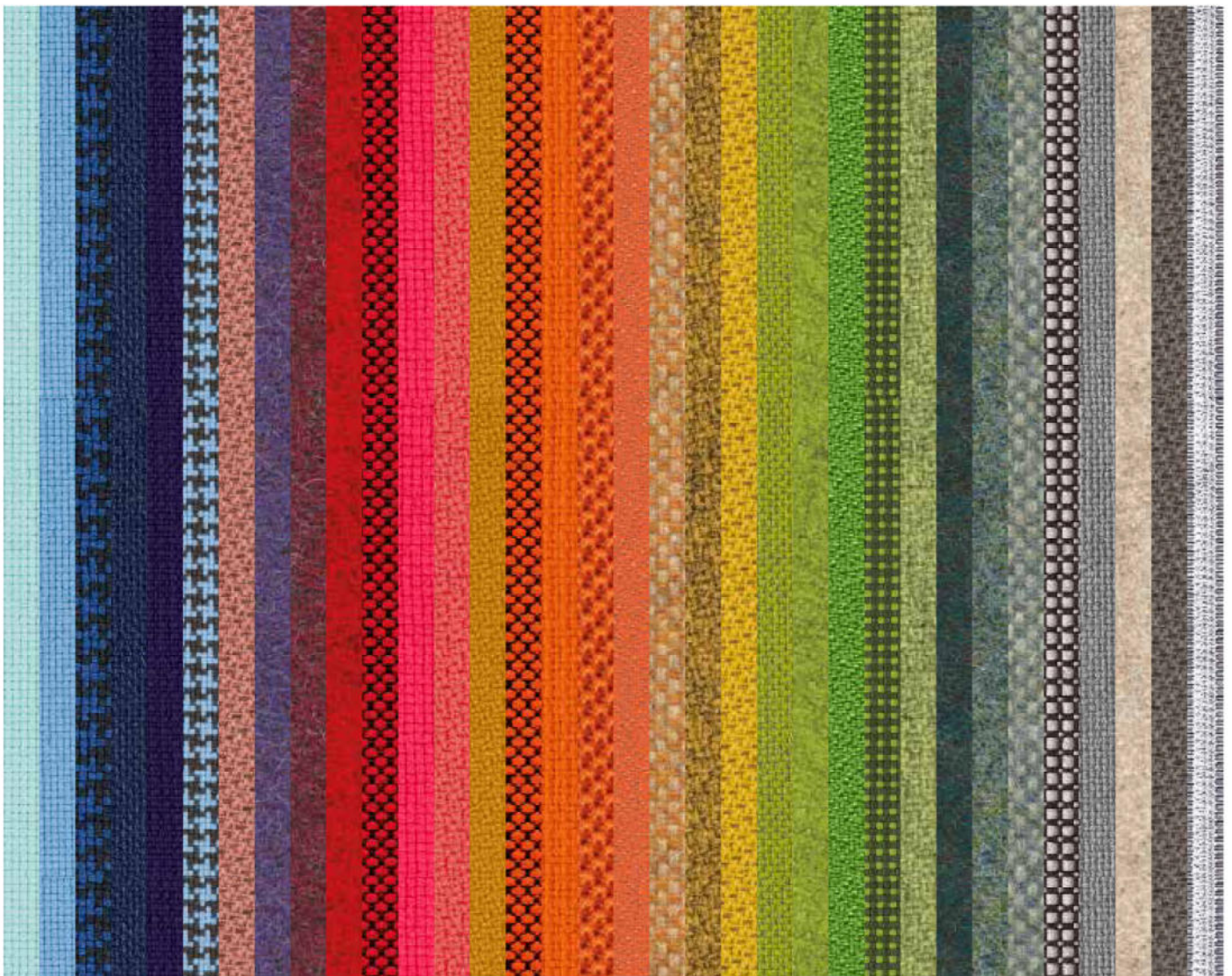


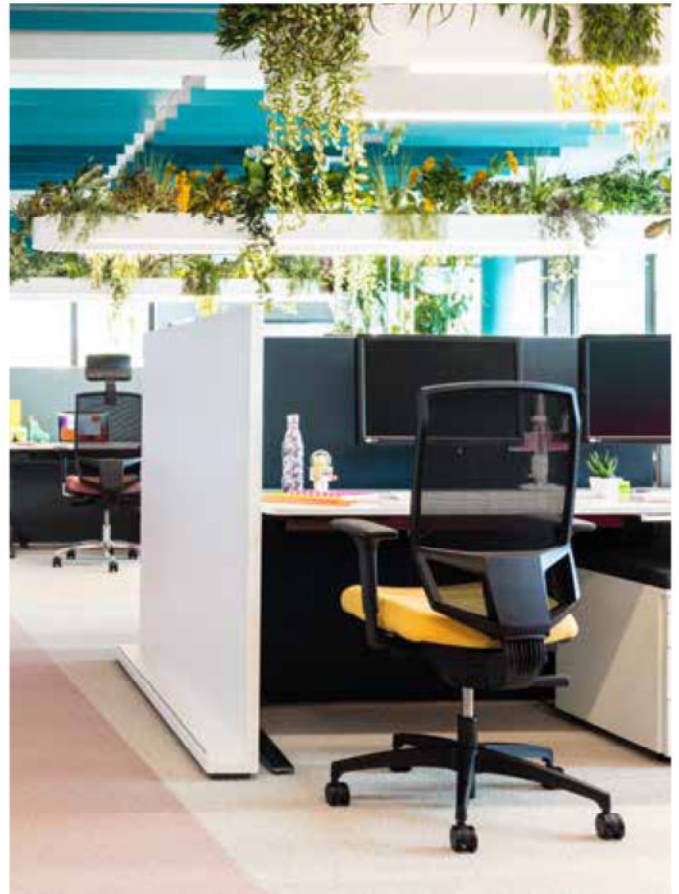
Colours 2021/22





Richtig eingesetzte Farben und Farbakzente motivieren, steigern die positive Energie am Arbeitsplatz und sorgen für ein angenehmes Ambiente. Auf den folgenden Seiten finden Sie hochwertige Materialien und ein vielseitiges Farbprogramm,

mit denen sich Ihre Einrichtungsideen einfach realisieren lassen. Wählen Sie aus einem breiten Spektrum an Textilien, Ledern, Farben und Oberflächen und unterstreichen Sie so Ihre individuelle Gestaltung und den Spirit Ihres Unternehmens. Lassen Sie sich inspirieren!



Properly applied colors and color accents motivate, increase the positive energy at the workplace and ensure a pleasant ambience. On the following pages, you will find high-quality materials and a variety of colours which make it easy to create

exactly the look you want. Choose from a wide range of textiles, leathers, colours and surfaces – and underline the individual corporate design and spirit of your company. Be inspired!

Tonal : A (Web T)

Zusammensetzung: 99% Recyceltes Polyester,
1% Polyester
Gewicht: ca. 315 g/m
Breite: 140 cm
Lichtechtheit: Note 6–8 (DIN EN ISO 105-B02)
Pilling: Note 4–5 (DIN EN ISO 12945/2)
Reibechtheit: nass: 4–5 / trocken: 4–5
(DIN EN ISO 105-X12)
Scheuerfestigkeit: 100.000 Touren (Martindale;
DIN EN ISO 12947-2)
Brandverhalten: US CA TB 117-2013, ASTM E 84,
BS EN 1021: Teil 1/2,
BS EN 1021-1, BS 5852 Part 1, 0,1,
BS 476 Part 7, class 1

* Farbauswahl Web T
(Textil-Rückenlehne Shape mesh comfort)

Nachhaltiges Design

Tonal:A wird aus recyceltem Polyester hergestellt, ist nach Öko-Tex und EU-Umweltzeichen zertifiziert und hat somit eine sehr positive Ökobilanz. Die Kombination von hellen und dunklen Tönen schafft Tiefe und sorgt mit einem dreidimensionalen Effekt für eine dynamische Optik.

- Harmonischer Melange-Effekt und lebendiger Look
- Breite Farbpalette und Mischung aus dunklen und hellen Farbtönen
- Recyceltes Post-Consumer-Polyester, Öko-Tex und EU-Umweltzeichen zertifiziert

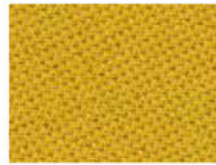
Composition: 99% Post-consumer recycled polyester, 1% Polyester
Weight: approx. 315 g/m
Width: 140 cm
Light fastness: value 6–8 (DIN EN ISO 105-B02)
Pilling: value 4–5 (DIN EN ISO 12945/2)
Fastness to rubbing: wet: 4–5 / dry: 4–5
(DIN EN ISO 105-X12)
Abrasion resistance: 100.000 rubs (Martindale;
DIN EN ISO 12947-2)
Flammability: US CA TB 117-2013, ASTM E 84,
BS EN 1021: Part 1/2,
BS EN 1021-1, BS 5852 Part 1, 0,1,
BS 476 Part 7, class 1

* Colours selection Web T
(textile backrest Shape mesh comfort)

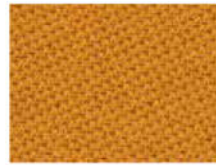
Sustainable design

Made from recycled post-consumer polyester and Oeko-Tex and EU Ecolabel certified, Tonal:A has an excellent environmental profile. The fusion of light and dark tones adds depth and creates a three-dimensional effect.

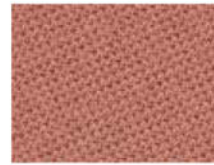
- Harmonious melange effect and vibrant look
- Comprehensive colour palette and blend of deep and bright hues
- Recycled post-consumer polyester, Oeko-Tex and EU Ecolabel certified



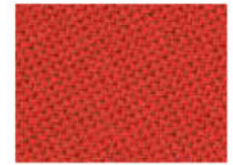
165.004
Currygelb
Curry yellow



165.044*
Orange
Orange



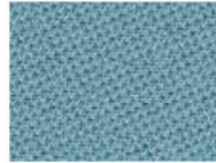
165.046
Pink
Pink orchid



165.047*
Mandarine
Mandarine



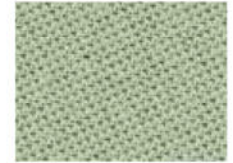
165.042
Rubinrot
Ruby red



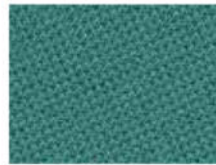
165.025
Wasserblau
Lagoon blue



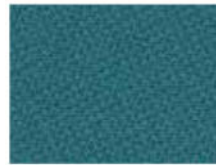
165.011*
Hellgrün
Vivid green



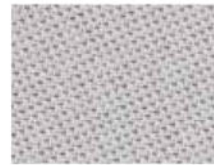
165.016
Wassergrün
Ice green



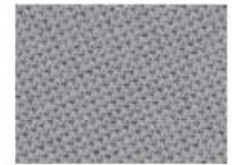
165.018*
Opalgrün
Opal green



165.014*
Petrolgrün
Jade green



165.031*
Platingrau
Platin



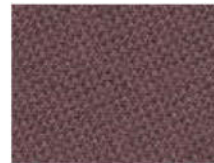
165.030*
Grau
Metal grey



165.050
Cappuccino
Cappuccino



165.052
Fango
Fango



165.066
Mittelbraun
Auburn



165.033*
Schwarz
Midnight black



King : A

Zusammensetzung: 100% Trevira CS® (Polyester)
 Gewicht: ca. 420 g/m
 Breite: 140 cm
 Lichtechtheit: Note 6 (DIN EN ISO 105-BO2)
 Pilling: Note 4–5 (DIN EN ISO 12945/2)
 Reibechtheit: nass: 4–5 / trocken: 4–5
 Scheuerfestigkeit: 100.000 Touren (Martindale; DIN EN ISO 12947)
 Brandverhalten: DIN EN 1021: Teil 1/2, DIN 4102 B1, NF-P 92-503 Klasse M1, BS 5852 IS 0+1, Crib 5, UN2 9175/87 (1. IM)

Composition: 100% Trevira CS® (polyester)
 Weight: approx. 420 g/m
 Width: 140 cm
 Light fastness: value 6 (DIN EN ISO 105-BO2)
 Pilling: value 4–5 (DIN EN ISO 12945/2)
 Fastness to rubbing: wet: 4–5 / dry: 4–5
 Abrasion resistance: 100,000 rubs (Martindale; DIN EN ISO 12947)
 Flammability: DIN EN 1021: Part 1/2, DIN 4102 B1, NF-P 92-503 class M1, BS 5852 IS 0+1, Crib 5, UN2 9175/87 (1. IM)



TREVIRA CS



081.044
Orange
Orange



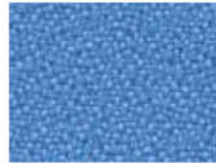
081.041
Feuerrot
Zúco red



081.040
Chillirod
Chilli red



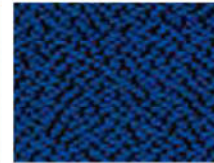
081.042
Rubinrot
Ruby red



081.120
Hellblau
Light blue



081.021
Azurblau
Azure blue



081.020
Standardblau
Classic blue



081.025
Wasserblau
Lagoon blue



081.011
Hellgrün
Vivid green



081.010
Grün
Organic green



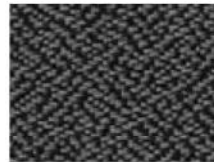
081.110
Dunkelgrün
Dark green



081.022
Dunkelblau
Deep blue



081.031
Platingrau
Platin



081.030
Grau
Metal grey

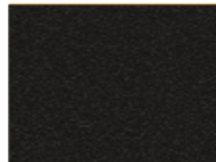


081.032
Steingrau
Stone grey



081.033
Schwarz
Midnight black

Gestell



Web A

Preisgruppe je nach Sitzpolsterung
 Web A: 100% Polyester
 ca. 510 g/m
 100.000 Scheuertouren
 Netzgewebe Web A für Rückenlehnen
 @Just magic2 visitor, dat-o, sim-o
 (Besucherstühle) und Teo 2

Price depending on upholstery of the seat
 Web A: 100% Polyester
 approx. 510 g/m
 100,000 Rubs
 Mesh fabric Web A for backrests
 @Just magic2 visitor, dat-o, sim-o
 (visitor chairs) and Teo 2



050.033
Schwarz
Midnight black

Leder : E

Nappaleder pigmentiert (Semi-Anilinleder)

Anilingefärbtes leicht mit Pigmentfarbe abgedecktes

Rindsoberleder, sehr strapazierfähig, vollnarbig.

Lichtechtheit: Note 3 (DIN EN ISO 105-B02)

Reibechtheit: nass: 4–5 / trocken: 4–5
(DIN EN ISO 11640)

Brandverhalten: DIN EN 1021: Teil 1/2

Pigmented Nappa leather (semi-aniline leather)

Aniline dyed cowhide leather with light pigment dyeing, very hard wearing, full-grain.

Light fastness: value 3 (DIN EN ISO 105-B02)

Fastness to rubbing: wet: 4–5 / dry: 4–5
(DIN EN ISO 11640)

Flammability: DIN EN 1021: Part 1/2



001.052
Fango
Fango



001.069
Terrabraun
Terra brown



001.035
Graphitgrau
Graphite



001.072
Kaschmirweiß
Cashmere



001.070
Polarweiß
Arctic white



001.033
Schwarz
Midnight black



dauphin.de
dauphin-group.com

Hersteller | Manufacturer:

Bürositzmöbelfabrik Friedrich-W. Dauphin GmbH & Co.
Espanstraße 29
91238 Offenhausen, Germany
+49 9158 17-0
info@dauphin.de

Vertrieb | Distribution:

Dauphin HumanDesign® Group GmbH & Co. KG
Espanstraße 36
91238 Offenhausen, Germany
+49 9158 17-700
info@dauphin-group.com

DAUPHIN